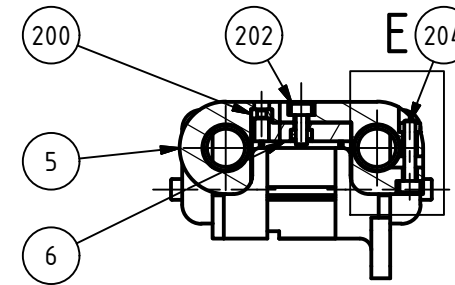
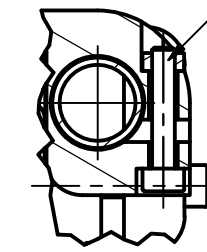


A-A (1:2)

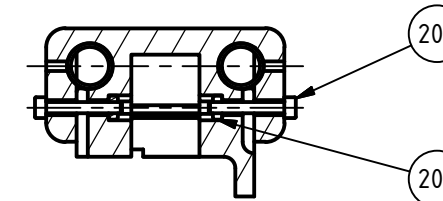


E (1:1)

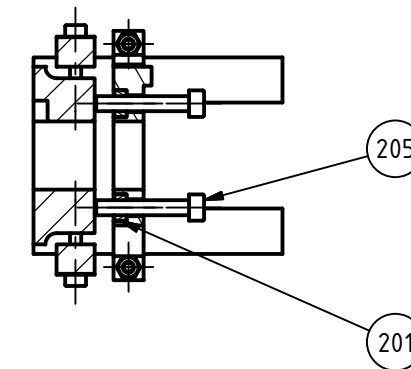


Nuts and screws are used only for the basic axis configuration. They must be removed before motorized operation.

B-B (1:2)



C-C (1:2)



Der deutsche Text ist maßgebend | Toleranzen wenn nicht anders angegeben nach DIN 2391-mH.
Für Bohrungen gilt als allgemeine Toleranz $\pm 0,1$ | Für Passbohrungen gilt als allgemeine Toleranz $\pm 0,01$
The german text is authoritative | Unless otherwise specified tolerances according to DIN 2391-mH
For holes, the general tolerance of $\pm 0,1$ | For fitting holes, the general tolerance of 0,01

| | | | | | | | |
|---|---------------------|---------------------------|------------|-----------------------------------|---------------|--|--|
| | | DIN ISO 1302 | | | | | |
| Gezeichnet von: Drawn by: | B. Weber | Datum: Date: | 04.06.2026 | Material: | | | |
| Name: | Basic axis | Abmessung: Dimensions: | mm | Zeichnungsgröße: Drawing size: | DIN A3 | | |
| <p>Frei verfügbar. Wer mag, kann hier einen kleinen Beitrag zur weiteren Projektarbeit dalassen.</p> <p>Freely available. If you'd like, you can leave a small contribution to support the continued development of the projects.</p> | Massstab: Scale: | 1 : 2 | | Zeichnungsnr: Drawing no: | BSC100M-99-98 | | |
| | Blatt: Sheet: | 1 | von of | 2 | | | |